

Приступая к работе

Каждый компонент матричной системы Palodent® V3 оптимизирован таким образом, чтобы обеспечить максимально простую и быструю реставрацию по классу II.



62500005 Стартовый набор Palodent® V3

20 матриц - 15 x 5,5мм, 5 x 4,5 мм
15 клиньев - 5 штук каждого размера: малые, средние, большие
5 клиньев с защитой среднего размера,
2 универсальных кольца
1 щипцы
1 пинцет
Материал SDR - 4 компюлы
щипцы, пинцет



659700v

Вводный набор

100 матриц - 25 шт каждого размера:
3,5мм; 4,5мм; 5,5мм; 6,5мм
75 клиньев - 25 шт каждого размера:
малые, средние, большие
30 клинья с защитой - 10 шт каждого размера:
малые, средние, большие
1 универсальное кольцо, 1 узкое кольцо,
щипцы, пинцет

Универсальное кольцо (светло-голубое)

- Ni-Ti сплав обладает повышенной прочностью и памятью формы
- Многоразового использования
- V-образные зубцы из пластика усиленные стекловолокном

Узкое кольцо (тёмно-синее)

- Для оптимальной сепарации зубов меньшего размера
- Сила сепарации до 4кг на премолярах

Матрицы с покрытием EZ (5 размеров)

- Ультратонкое специальное покрытие EZ позволяет проще удалять матрицу, а также редуцирует отражение света, улучшая видимость рабочего поля
- Улучшенный изгиб матрицы, анатомическая точность краевого прилегания и упрощенное позиционирование кольца
- Цветовая кодировка для удобства

Матрицы (5 размеров)

- Выраженный краевой гребень для идеальной анатомии
- Десневой выступ для предотвращения образования зазоров в апроксимально-поддесневых зонах

Клинья (3 размера)

- Крылья клиньев сжимаются и распрямляются, что способствует легкому позиционированию
- Полный клин не травмирует десневые сосочки и позволяет устанавливать клинья друг на друга

Клинья с защитой (3 размера)

- После препарирования защита вынимается, при этом клин остается на месте
- Упрощает процедуру препарирования, предотвращая повреждение соседнего зуба

Пинцет

- Пинцет с позитивным захватом для надежной фиксации матрицы и клина
- Естественно закрытая позиция минимизирует риск выпадения матрицы или клина
- Встроенный шаровидный штопфер на кончике

ИНФОРМАЦИЯ ДЛЯ ЗАКАЗА

Кольца. Дополнительная упаковка

659760v Универсальное (2)

659770v Узкое (2)

Матрицы EZ. Дополнительная упаковка

659610v 3,5 мм (50)

659620v 4,5 мм (50)

659630v 5,5 мм (50)

659640v 5,5 мм (90)

659650v 6,5 мм (50)

659660v 7,5 мм (50)

Матрицы. Дополнительная упаковка

659710v 3,5 мм (50)

659720v 4,5 мм (50)

659730v 5,5 мм (50)

659740v 5,5 мм (100)

659750v 6,5 мм (50)

Клинья. Дополнительная упаковка

659780v Малые (100)

659790v Средние (100)

659800v Большие (100)

Клинья с защитой.

Дополнительная упаковка

659830v Малые (50)

659840v Средние (50)

659850v Большие (50)

Инструменты

659810v Щипцы (1)

659820v Пинцет (1)

Dentsply Sirona, ООО «Дентсплай Сирона»
115432, Москва, пр-т Андропова д. 18, корп. 6
«Немецкий центр промышленности и торговли», этаж 9, оф. 9-01
Тел.: +7 (495) 725-10-87
Факс: +7 (495) 725-10-86
www.dentsplysirona.com

Лучшие
результаты
начинаются здесь

THE DENTAL
SOLUTIONS
COMPANY™

Dentsply
Sirona

Dentsply
Sirona
Restorative

Palodent® V3

Секционная матричная система

Palodent® V3

«70% стоматологов считают, что создание контактного пункта является самым сложным этапом реставрации по классу II»¹

¹ DentalTown (2012). Restorative Dentistry. Опрос: самый сложный этап реставрации по классу II?



Создание высококачественных Реставраций по классу II

Palodent® V3 – инновационная секционная матричная система, обеспечивающая создание предсказуемых и плотных контактных пунктов. Сепарационные кольца из никель-титана, анатомические матрицы и удобные клинья станут незаменимыми инструментами при создании реставраций с естественной анатомией зуба.

Palodent® V3 обеспечивает улучшенный результат даже в случаях с широкими полостями и отсутствием бугров. Контурированный дизайн матриц и клиньев позволяет минимизировать время на финишную обработку. Десятки тысяч стоматологов и студентов по всему миру используют Palodent® V3 в качестве основы для успешного лечения.



“Я просто обожаю Palodent® V3. Не могу поверить, что последние 13 лет я работал без этой системы. Мне даже неловко, что мои реставрации по классу II могли иметь абсолютно ровные стенки, без каких-либо рельефов”

M. Rodrigue, DDS

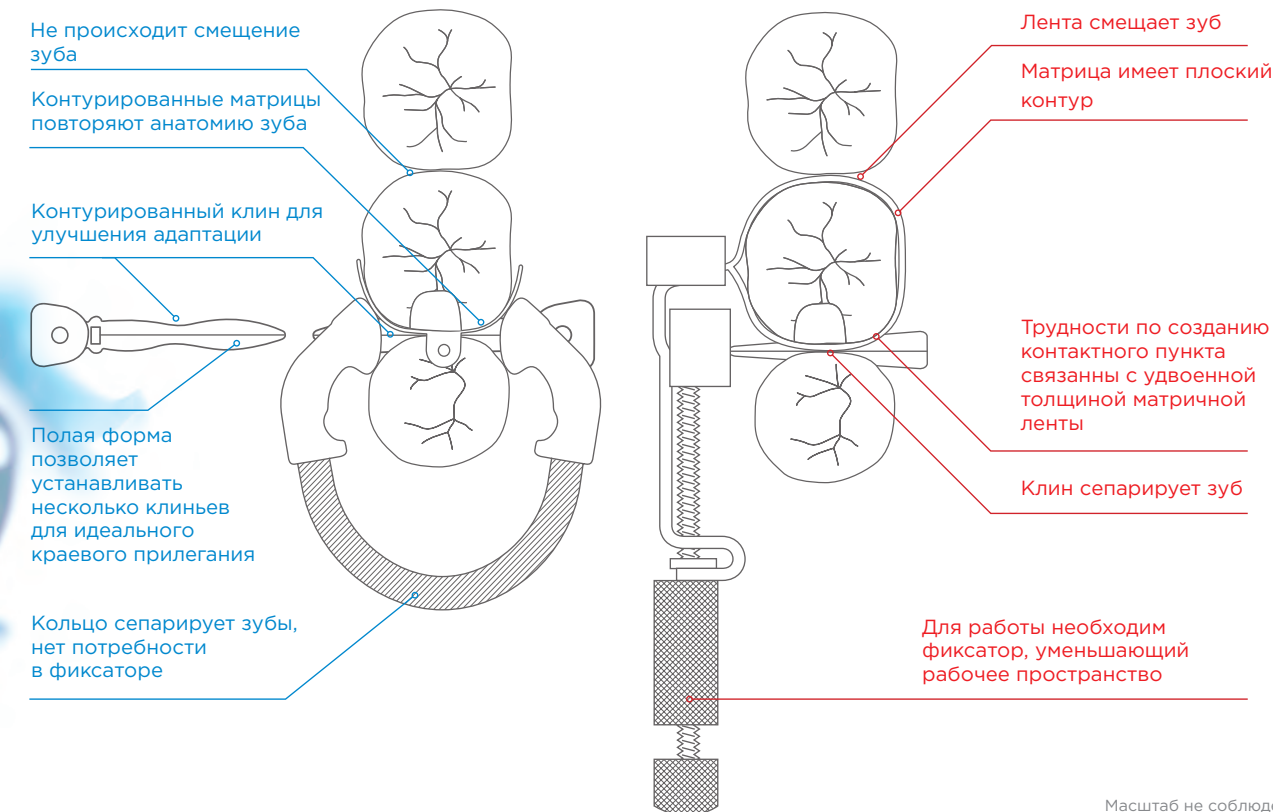
Лучшие результаты начинаются с Секционной матричной системы

Кольцевая матрица (Tofflemire)	Секционная матричная система
✗ Не восстанавливает проксимальную анатомию	✓ Простая в использовании система
✗ Слабый контакт в районе краевого гребня	✓ Естественный изгиб матрицы
✗ Повышенная вероятность образования трещин, окклюзионной интерференции, рецидива кариеса и пародонтита	✓ Плотный, анатомически правильный контактный пункт
✗ Увеличение пространства, где может застревать пища	✓ Минимальная межпроксимальная финишная обработка
✗ Повышенная вероятность слабого или открытого контактного пункта	
✗ Может потребоваться длительная финишная обработка	



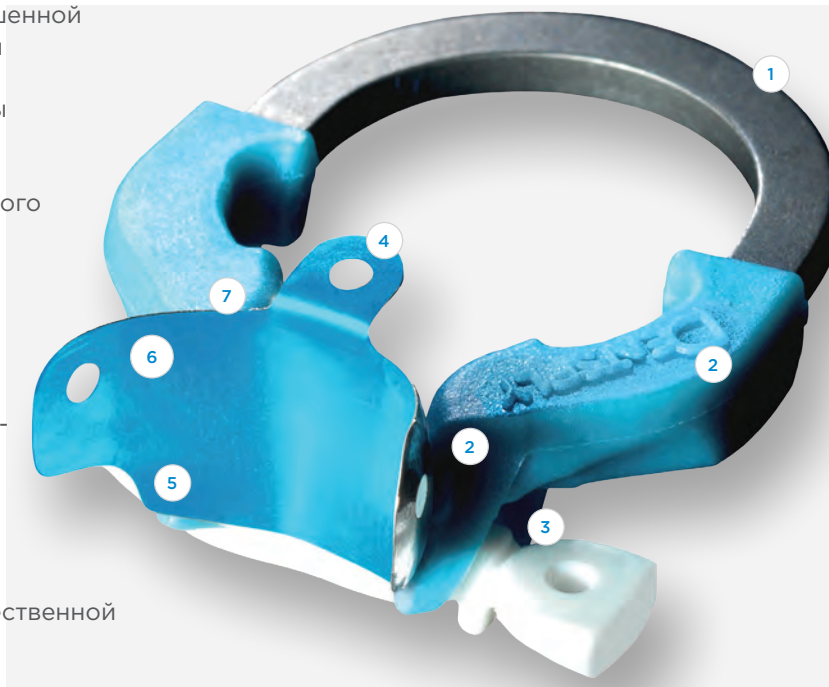
Секционная матричная система vs Кольцевая матричная система

Кольцевая матрица Tofflemire была разработана в 1940-ом году для проведения амальгамных реставраций. Система не была предусмотрена для работы с современными материалами, в связи с чем матрица не может гарантировать оптимальных результатов с композитными реставрациями. Секционные матричные системы, наоборот, были разработаны для современных композитных материалов.



Избавьтесь от стресса в процессе создания Реставрации по классу II

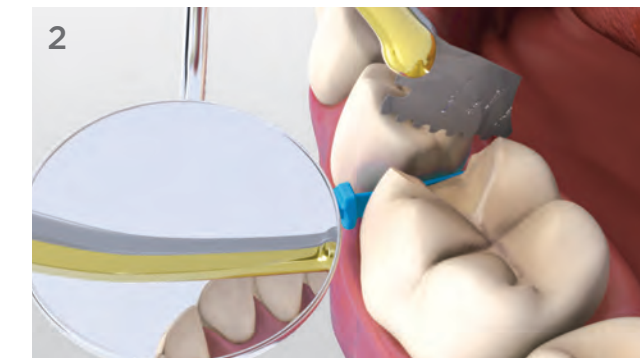
- 1 Кольца из Ni-Ti сплава обладают повышенной прочностью на изгиб и памятью формы
- 2 V-образные зубцы из пластика усилены стекловолокном
- 3 Отверстия в клине под пинцет для легкого позиционирования и удаления
- 4 Язычок для легкого позиционирования и удаления матрицы
- 5 Десневой выступ для предотвращения образования зазоров в апроксимально-поддесневых зонах
- 6 Улучшенный изгиб: матрица идеально прилегает к зубу
- 7 Выраженный краевой **гребень** для естественной анатомии



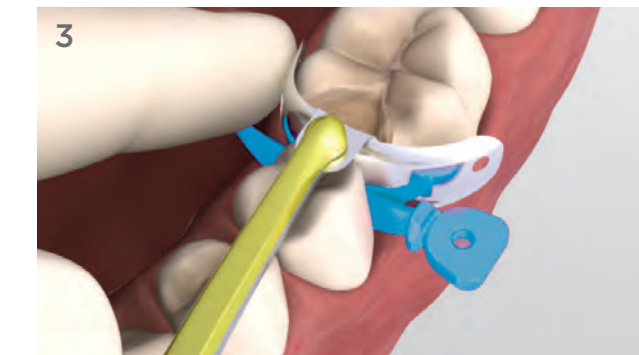
4 простых шага к идеальной реставрации по классу II*



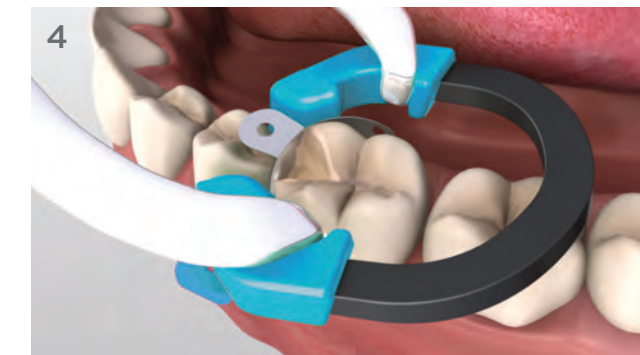
Используя пинцет, разместите клин с защитой Palodent® V3 с язычной или щёчной стороны и приступайте к препарированию.



Используя пинцет и ручной инструмент, удалите защитный барьер после завершения препарирования.



Используя пинцет, установите матрицу Palodent® V3.



Используя щипцы, разместите кольцо Palodent® V3 для обеспечения сепарации.

*м. инструкцию для получения более подробной информации.