

Стоматологическое оборудование,
наконечники и микромоторы.



ООО «КМИЗ» ТОРГОВЫЙ ДОМ»

Февраль, 2012г.

Турбинные наконечники

Для высокоскоростного вращения боров от пневматических машин. Хвостовик вставляемого инструмента 1,6 мм.

НСТФ-300 Рег.уд. ФСР 2011/11642



Midwest (M4)
Сп. 14х0,706



Borden (B2)
Сп. 14х0,635



CE

Классический турбинный наконечник с фрикционным зажимом. Предназначен для проведения терапевтических и ортопедических работ в стоматологии.

Преимущества наконечника НСТФ-300:

- простота в обслуживании при ремонте наконечников, в том числе при замене турбинки (роторной группы);
- использование новых российских прецизионных подшипников, что снижает уровень шума и вибрации во время работы.

Номинальное число оборотов..... 300 000 об/мин
Мощность, не менее 8 Вт
Расход воздуха..... 40 л/мин
Уровень шума, не более 70 дБ

НСТ1к-300 Рег.уд. ФСР 2011/11644



Midwest (M4)
Сп. 14х0,706



Borden (B2)
Сп. 14х0,635



CE

Кнопочный турбинный наконечник. Применяется для проведения терапевтических и ортопедических работ в стоматологии. В конструкции использована новая схема монтажа турбинки (роторной группы) на демпферных кольцах из специальных материалов, что позволяет обеспечить надежность работы наконечника. Наконечник соответствует по своим характеристикам мировым стандартам.

Номинальное число оборотов..... 300 000 об/мин
Мощность, не менее 8 Вт
Расход воздуха..... 40 л/мин
Уровень шума, не более 70 дБ

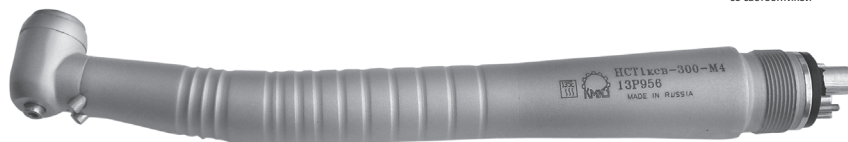
НСТ1кСВ-300 Рег.уд. ФСР 2010/09009



Midwest (M4)
Сп. 14х0,706



Borden (B2)
Сп. 14х0,635



CE

Наконечник турбинный НСТ1кСВ-300 с фиброоптикой. Выполнен с сохранением качественных и технических характеристик серии наконечников НСТ1к-300.

Номинальное число оборотов..... 200 000 об/мин
Мощность, не менее 9 Вт
Расход воздуха..... 60 л/мин
Уровень шума, не более 70 дБ

ТУРБИНЫЕ НАКОНЕЧНИКИ, ИЗГОТОВЛЕННЫЕ СОВМЕСТНО С НЕМЕЦКОЙ ФИРМОЙ «SIRONA» (ГЕРМАНИЯ).

sirona.

Высокая надежность роторной группы фирмы «Sirona» в российских наконечниках - отличное качество за небольшую цену. Кнопочный зажим, обеспечивающий надежную фиксацию режущих инструментов, разработан фирмой «Sirona», что гарантирует высокое качество и долговечность.

НСТ2к-300 Рег. уд. ФСР 2011/11643



CE



Кнопочный турбинный наконечник с роторной группой производства «Sirona» (Германия). В конструкции наконечника использована динамически сбалансированная турбинка (роторная группа) на прецизионных подшипниках, которая производится и в готовом виде поставляется фирмой «Sirona».

Номинальное число оборотов..... 300 000 об/мин
 Мощность, не менее 10 Вт
 Расход воздуха..... 45 л/мин
 Уровень шума, не более 65 дБ

НСТкв-300 Рег. уд. ФСР 2011/11645



CE



Наконечник стоматологический турбинный НСТкв-300 с кнопочной фиксацией инструмента и локальным освещением через световод. Применение фиброоптической системы освещения операционного поля обеспечивает бестеневое освещение объекта даже в самых глубоких полостях.

Номинальное число оборотов..... 300 000 об/мин
 Мощность, не менее 10 Вт
 Расход воздуха..... 45 л/мин
 Уровень шума, не более 65 дБ

Стоматологическое оборудование и комплектующие

НСТБф-300 Рег.уд. ФС 022a2004/0157-04



Кнопочный турбинный наконечник серии НСТ с повышенным моментом вращения. Предназначен для выполнения ортопедических и зуботехнических работ в стоматологии. Отличается повышенной мощностью.

Номинальное число оборотов..... 300 000 об/мин
 Мощность, не менее 10 Вт
 Расход воздуха..... 45 л/мин
 Уровень шума, не более70 дБ

НСТБксв-300 Рег.уд. ФСР 2010/09009

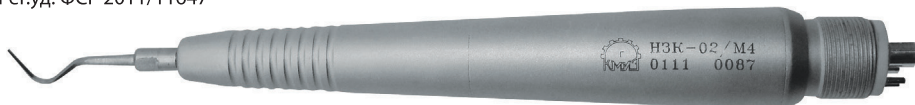


Наконечник турбинный НСТБксв-300 с фиброоптикой. Выполнен с сохранением качественных и технических характеристик серии наконечников НСТБф-300.

Номинальное число оборотов..... 300 000 об/мин
 Мощность, не менее 10 Вт
 Расход воздуха..... 45 л/мин
 Уровень шума, не более70 дБ

НЗК-02 (Скейлер)

Рег.уд. ФСР 2011/11647



Для снятия зубного камня разработан скейлер НЗК-02, который эффективно удаляет зубные отложения, минимизируя риск повреждения зубной эмали за счет уменьшения амплитуды колебаний.

Число колебаний.....5±0,5 кгц
 Уровень шума, не более75 дБ

НСПТ-300 Рег.уд. ФСР 2011/11646



Наконечник стоматологический прямой турбинный с фрикционным зажимом НСПТ-300, предназначен для выполнения зуботехнических работ в стоматологии. Мощность турбины позволяет эффективно проводить самые энергоемкие виды работ.

Номинальное число оборотов.....200 000 об/мин
 Мощность, не менее9 Вт
 Расход воздуха..... 60 л/мин
 Уровень шума, не более70 дБ

Турбина на шарикоподшипниках с фрикционным зажимом, выполнена в виде капсулы, легко заменяемая при необходимости. Соединение Midwest (M4) с охлаждением.

Микромоторы пневматические

Производство ОАО "Казанский медико-инструментальный завод"(Россия)

Используются для передачи вращения прямым и угловым стоматологическим наконечникам, при выполнении терапевтических и ортопедических работ.

*Мощные, высокоскоростные микромоторы!
С современной системой охлаждения.*

Микромотор ММП 20-01

Рег.уд. ФСР 2011/12041



CE



Микромотор пневматический ММП-20-01 с повышенным крутящим моментом и частотой вращения свыше 20 000 об/мин используется для подсоединения к стоматологическим установкам российского и импортного производства. Микромотор оснащен внутренней системой охлаждения.

Число оборотов20 000 об/мин
Мощность..... 20 Вт
Расход воздуха..... 60 л/мин
Уровень шума.....70 дБ
Рабочее давление2,2 – 2,7 кгс/см²

Микромотор МПРР-666

Рег. уд. 29/13080902/4445-02



CE



Реверсивный микромотор МПРР/666 с числом оборотов свыше 40 000 (до 666 с-1) в минуту, с возможностью изменения направления вращения, делает работу стоматолога более легкой и эффективной. Реверс регулирует частоту вращения выходного вала, которое выбирается положением кольца-регулятора.

Число оборотов40 000 об/мин
Мощность..... 12 Вт
Расход воздуха..... 65 л/мин
Уровень шума.....70 дБ
Рабочее давление3±0,1 кгс/см²

Стоматологическое оборудование и комплектующие

Наконечники для микромоторов

Производство ОАО "Казанский медико-инструментальный завод" (Россия)

Для эксплуатации от микромоторов или рукавных бормашин с переходником. Хвостовик вставляемого инструмента: 2, 35 мм.

НОВИНКА!

НУПМ-40 (совместное производство с фирмой «Sirona» (Германия)).

Рег.уд. ФСР 2011/10009

CE



sirona.

Угловой наконечник с кнопочным управлением, зажимным устройством и приводом фирмы «Sirona» (Германия).

Преимущества наконечника:

- удобное вставление/извлечение инструмента;
- уровень шума не более 60дБ;
- радиальное биение не более 0,01 мм;
- эргономичный дизайн наконечника, цельная головка;
- внутренняя система охлаждения

Число оборотов40 000 об/мин

Уровень шума60дБ

Крутящий момент не менее 1,5 кгс*см

НУПМ-40

CE



Кнопочная фиксация бора.

Современная внутренняя система охлаждения. Используется при терапевтических работах.

Число оборотов40 000 об/мин

Уровень шума65 дБ

Крутящий момент не менее 1,5 кгс*см

Наконечник НУПМ-40 с поворотной защелкой

Рег.уд. ФСР 2011/10011

CE



Главным его достоинством является повышенная надежность. В его конструкции использована поворотная защелка бора углового наконечника. Фиксация бора производится поворотной защелкой. Современная внутренняя система охлаждения. Используется при терапевтических работах.

Число оборотов40 000 об/мин

Уровень шума65 дБ

Крутящий момент не менее 1,5 кгс*см

НУП-30М

Рег.уд. ФСР 2011/10013

CE



Фиксация бора производится поворотной защелкой. Возможность изменения положения головки наконечника при работе на трудоспособных участках в четырех положениях. Внешняя система охлаждения.

Число оборотов30 000 об/мин

Уровень шума64 дБ

Крутящий момент не менее 1,5 кгс*см

НПМ-40-02 Рег.уд. ФСР 2011/10010

CE



Фиксация бора производится поворотной защелкой. Современная внутренняя система охлаждения. Используется при терапевтических работах.

Число оборотов40 000 об/мин
 Уровень шума.....60 дБ
 Крутящий момент..... не менее 0,8 кгс*см

НЗТМ-40 Рег.уд. ФСР 2011/10004



Наконечник зуботехнический НЗТМ-40 предназначен для работы с режущими инструментами (борами, фрезами, дискодержателями и т. д.) и придания им вращения от микромоторов. Фиксация бора производится поворотной защелкой.

Число оборотов40 000 об/мин
 Уровень шума.....65 дБ
 Крутящий момент..... не менее 0,9 кгс*см

Наконечники зуботехнические со сменными цангами

НЗТМСЦ-40 (микромоторный)

Рег. уд. 29/13010103/5087-03



Используется для зуботехнической стоматологии. Диаметры хвостовика закрепляемых инструментов 1,6; 2,35; 3; 3,17 мм. Передача вращения у НЗТМСЦ-40 от микромотора, у НЗТМСЦ-30 от рукавной бормашины. Фиксация бора - сменными цанговыми зажимами. Минимальный ресурс зажимного устройства не менее 8 000 циклов.

НЗТМСЦ-30 (для рукавных бормашин)

Рег. уд. 29/13010103/5088-03



Число оборотов НЗТМСЦ-4040 000 об/мин
 Число оборотов НЗТМСЦ-3030 000 об/мин
 Уровень шума.....56 дБ
 Крутящий момент..... не менее 1,5 кгс*см

Стерилизация наконечников

1. Не применяйте сухожаровые стерилизаторы.
2. После каждого применения наконечник подвергнуть дезинфекции, предстерилизационной очистке и стерилизации.
3. Наконечник дезинфицируется путем двукратного протирания наружных поверхностей салфетками, пропитанными дезинфицирующим 4% раствором перекиси водорода.
4. Предстерилизационная очистка наружной поверхности наконечника проводится салфеткой, смоченной в 70% растворе этилового спирта по МУ 287-113-98.

Внимание! Запрещено мыть наконечник под проточной водой и класть в ванны с жидкостью.

5. Для стерилизации наконечник поместить в пакет из полиамидной пленки ПМ ТУ 6-19-102-78 или другой термостойкой пленки, заложить в автоклав и выдержать при температуре от +130°C до 134°C и давлении 0,22 МПа (2,2 кгс/см²) в течение 20 минут.
6. После стерилизации и охлаждения наконечник поместить в герметичную емкость.

Наконечники для рукавных бормашин

Для закрепления вращающего инструмента и передачи вращения от рукавных бормашин. Диаметр хвостовика вставляемого инструмента 2,35 мм. Комплектуются средствами технического обслуживания.

НЗТ-30

Рег.уд. ФСР 2011/10019



Предназначен для выполнения зуботехнических работ. Прост и надежен в работе.

Число оборотов30 000 об/мин
Уровень шума.....56 дБ

НУ-30

Рег.уд. ФСР 2011/11025



Предназначен для выполнения терапевтических и ортопедических работ. Крепление рабочего инструмента поворотной защелкой. Возможна установка головки наконечника в четырех положениях. С внешней системой охлаждения.

Число оборотов30 000 об/мин
Уровень шума.....65 дБ

НП-30А

Рег.уд. ФСР 2011/11026



Используется для выполнения терапевтических и ортопедических работ. Крепление рабочего инструмента осуществляется поворотом переднего корпуса против часовой стрелки. Надежен и долговечен в работе.

Число оборотов30 000 об/мин
Уровень шума.....58 дБ
Передаваемый крутящий моментне менее 0,07 Н.м.

Насадка рукавная НР-30

Рег.уд. ФСР 2011/10012

Для эксплуатации микромоторных наконечников на рукавных бормашинах.

Число оборотов30 000 об/мин

